

ic5 Istituto Comprensivo n.5 Coletti Treviso

● Scuola Secondaria di primo grado

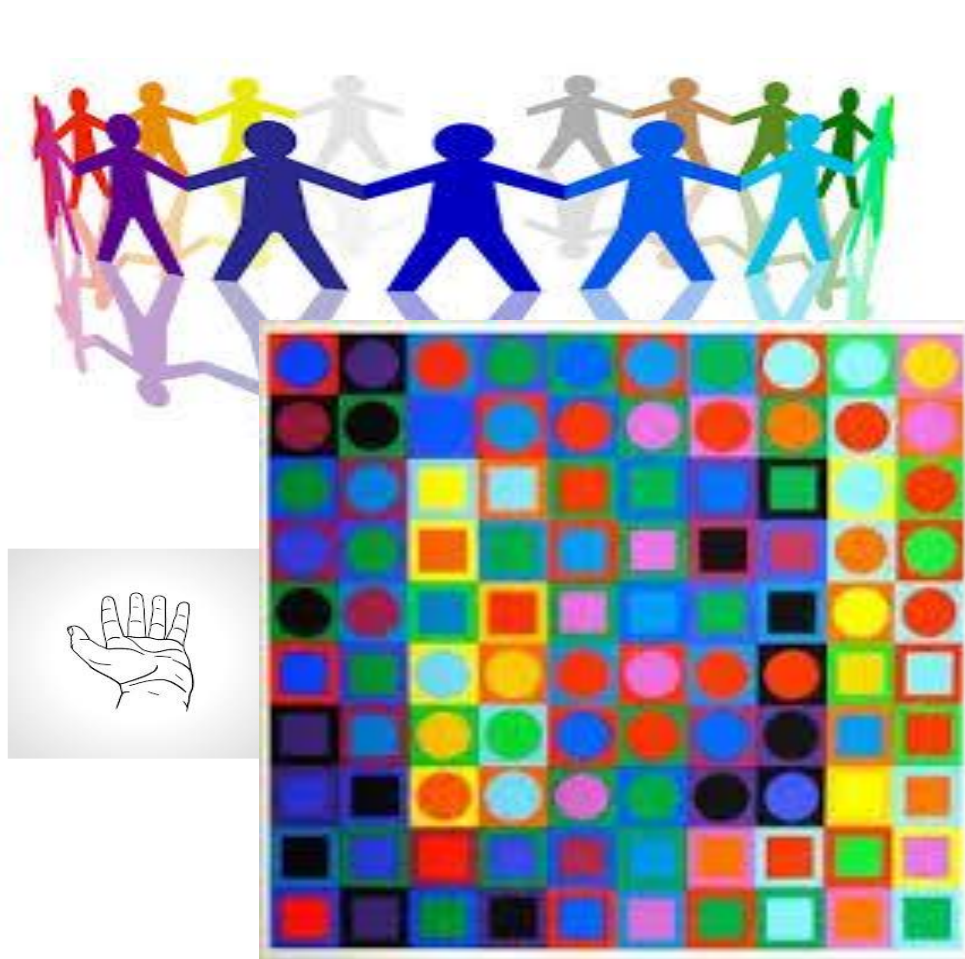
Attività di sostegno



Attività di sostegno

“La saggezza è saper stare con la differenza senza voler eliminare la differenza”

Ogni alunno/a può manifestare con continuità o per determinati periodi di **Bisogni Educativi Speciali**: o per motivi fisici, biologici, fisiologici e anche per motivi psicologici, sociali rispetto ai quali è **necessario che la scuola offra una adeguata e personalizzata risposta**. L'area dello svantaggio è più ampia di quella riferibile esplicitamente alla presenza di deficit, in ogni classe alunne/i che presentano una richiesta di speciale attenzione e cura di un progetto negli interventi a loro dedicati. Ora il **Dipartimento del Sostegno** si occupa del progetto di **Integrazione/Inclusione** degli alunni in **situazione di disabilità L.104/92**. Tutti gli insegnanti, particolarmente gli insegnanti di sostegno si impegnano a costruire le condizioni educative didattiche, relazionali,



strumentali per garantire agli alunni supportati il pieno sviluppo delle potenzialità personali dando concretezza e continuità al processo di inclusione. Si opera attraverso **un lavoro programmato fondato sull'accoglienza, la prevenzione al disagio, alla valorizzazione, alla crescita intellettuale** per favorire lo sviluppo globale e l'autonomia. Proprio per questo gli insegnanti **collaborano con la forze esterne, innanzitutto con la famiglia, servizi socio sanitari del territorio enti pubblici e privati nella logica di una piena collaborazione e sinergia** interscambio. Vengono sostenuti i momenti di difficoltà i passaggi da un ordine all'altro, attraverso la coordinazione e ricerca-azione. L'insegnante di sostegno è una figura professionale e specializzata che ha competenze specifiche, capace di interagire con l'alunno dal punto di vista affettivo e con il compito di essere, all'interno della classe, un riferimento specifico per la progettazione realizzazione e verifica di interventi idonei ad affrontare positivamente le situazioni di disabilità ma anche di supporto per tutta la classe.



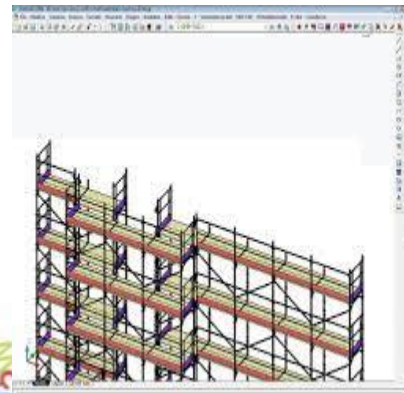
Strategie utilizzate dagli insegnanti di sostegno

Le fondamentali tecniche e strategie utili a garantire un apprendimento consapevole e responsabile nonché uno sviluppo armonico degli studenti sono:

Scaffolding: è una parola inglese che significa “**impalcatura**” o “**ponteggio**” ed è il **principale metodo e viene usato in ambito psicopedagogico** per indicare l'intervento di aiuto di una persona più esperta verso una meno esperta. Esso rappresenta l'insieme delle strategie messe in atto per facilitare l'apprendimento dell'alunno in difficoltà.

Reificazione”: è una strategia che viene adottata soprattutto per gli apprendimenti logico-matematici e che significa tradurre un concetto astratto in modalità pratico-costruttiva a carattere anche manipolativo.

Tutoring”: è una strategia quando una persona aiuta un'altra. Solitamente è l'insegnante di sostegno che funge da tutor per l'alunno da supportare, ma può anche avvenire tra studenti pari. In questo caso si tratta di “**Peer tutoring**”.



“Cooperative learning”: o apprendimento di tipo cooperativo che è una didattica in piccoli o medi gruppi, dove ciascun alunno ha il suo ruolo e compito da svolgere e dove l'alunno con disabilità viene valorizzato per l'apporto che dà. Questa strategia inoltre favorisce le relazioni tra alunni

“Simulazioni di compiti reali”: dove viene assegnata una situazione da interpretare (andare a fare una spesa, dover prendere un mezzo di trasporto pubblico, un dialogo con persona straniera per parlare in inglese o francese)

“Gaming”: o apprendimento attraverso il gioco. Le varianti sono molteplici e si possono utilizzare giochi al computer (es: per geografia Seterra e Word-wall, Baby-flash dove gli alunni vengono incuriositi ed invogliati a conoscere e dare risposte)

“Creative learning”: o apprendimento creativo finalizzato che, attraverso attività a carattere creativo pratico-manipolativo-costruttivo, permettono il raggiungimento di conoscenze concrete ma successivamente anche astratte.

“Ogni persona che incontro è il dono di cui si ha davvero bisogno”.

