



Istituto Comprensivo n. 5 “Luigi Coletti”

Via Abruzzo, 1 – 31100 TREVISO - Tel. 0422 230913 C.F. 94136070268 – C.U. UFO39K
www.comprensivo5colettiv.edu.it - tvic874009@istruzione.it – tvic874009@pec.istruzione.it



INFORMAZIONE COVID per genitori

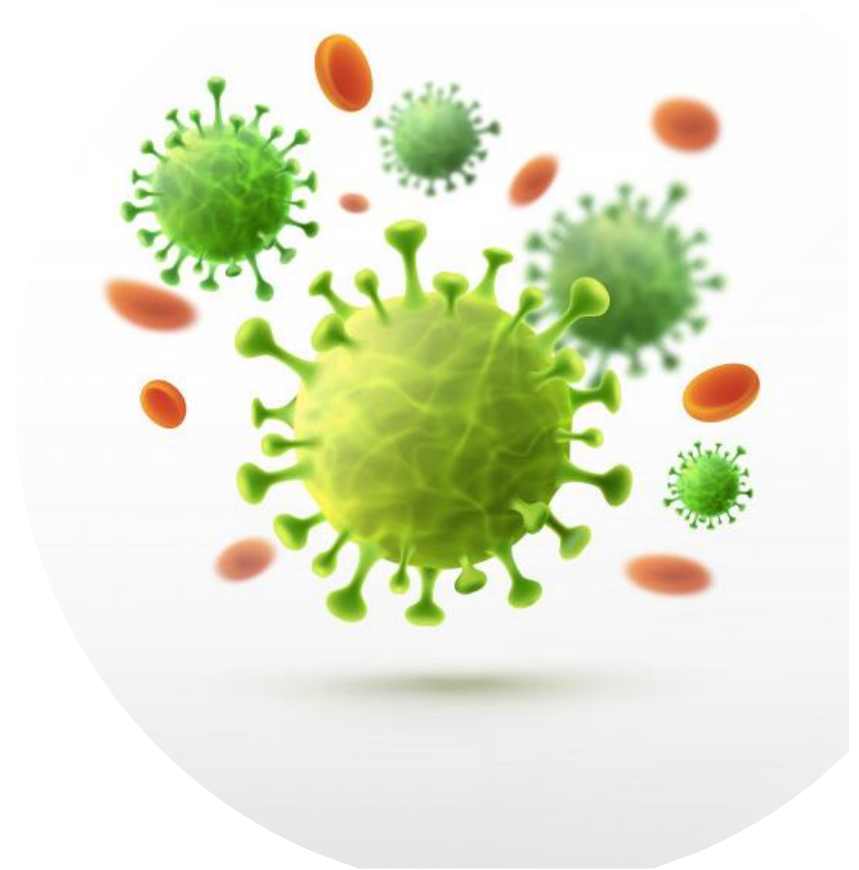


settembre 2020

Servizio di Prevenzione e protezione

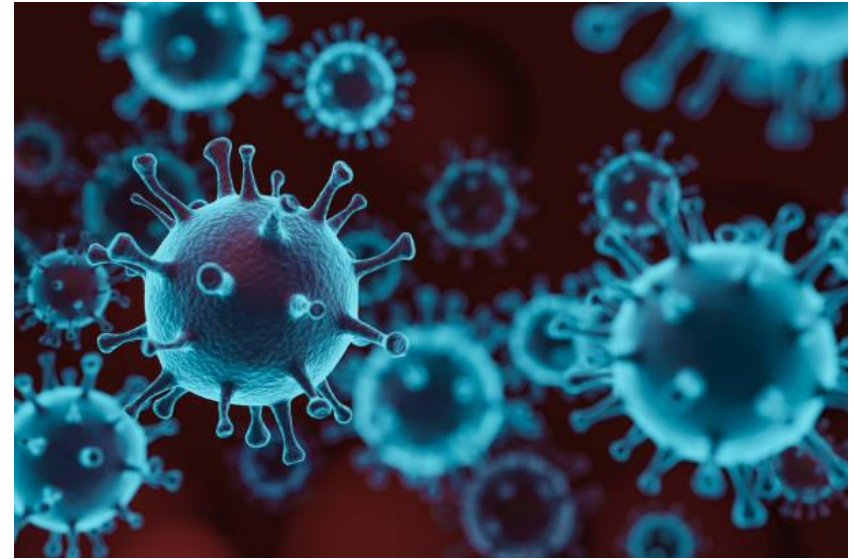
CHE COS'E' UN CORONAVIRUS

Il **Coronavirus** appartiene a una famiglia di virus noti per causare **malattie dell'apparato respiratorio** che vanno dal comune raffreddore a malattie più gravi come la Sindrome respiratoria mediorientale (**MERS**) e la Sindrome respiratoria acuta grave (**SARS**)



NUOVO CORONAVIRUS SARS-CoV-2

Nuovo coronavirus che non è stato precedentemente mai identificato nell'uomo (prima di essere segnalato a **Wuhan** in **Cina a dicembre 2019**)



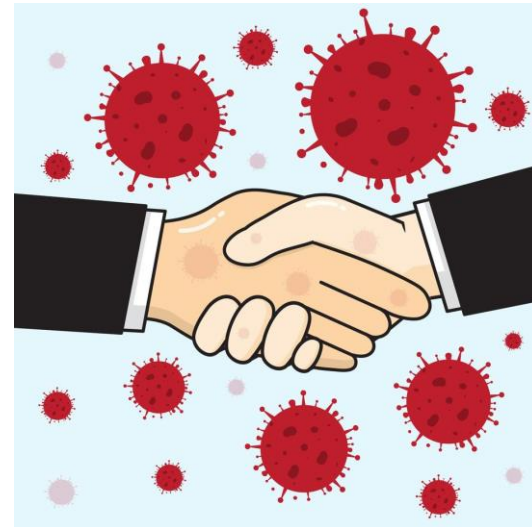
SARS-CoV-2 = Sindrome Respiratoria Acuta Severa –
CoronaVirus – 2 = **VIRUS**

COVID-19 = CO-rona VI-rus D-isease -19 = **MALATTIA**

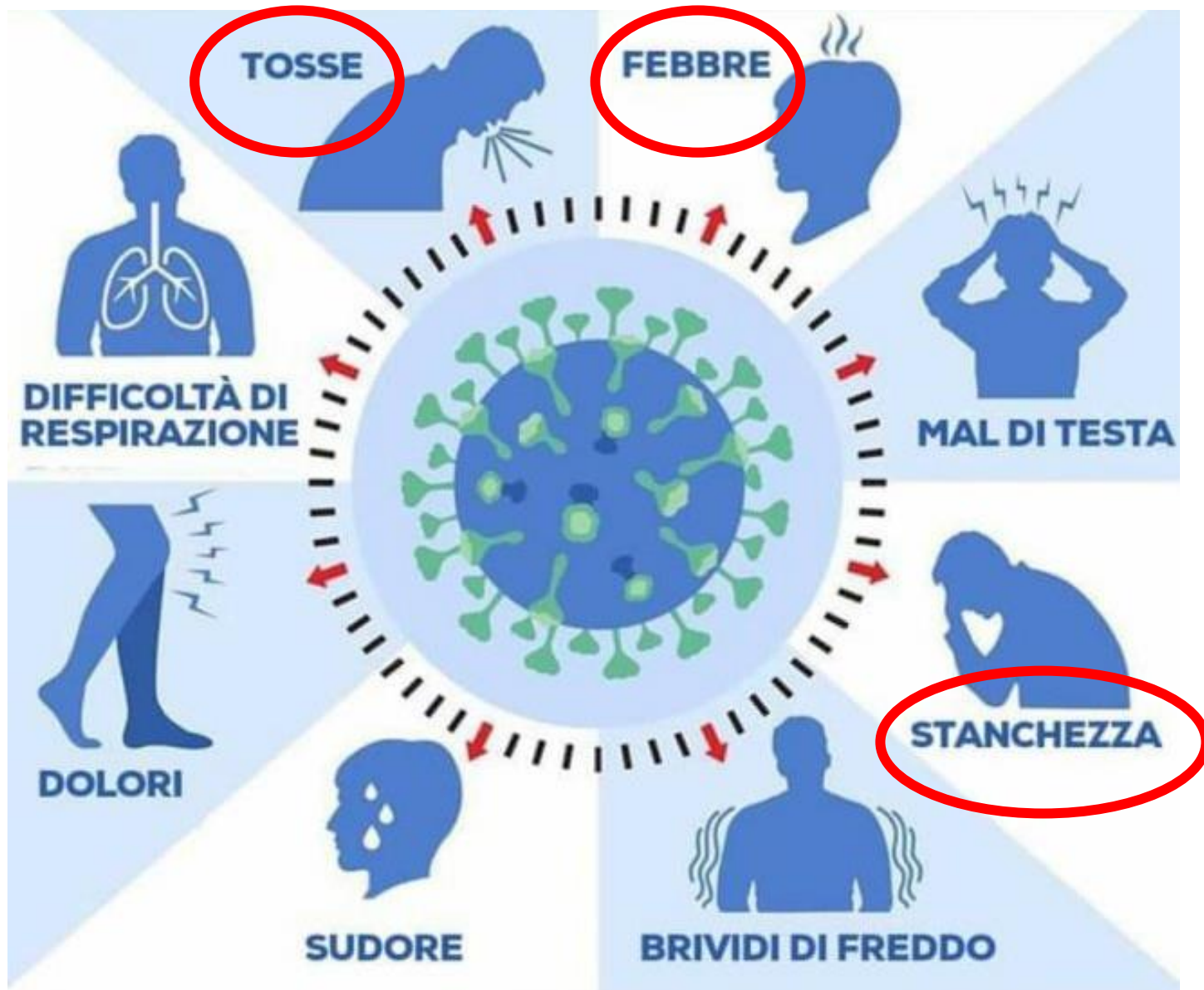
INCUBAZIONE

Il periodo di incubazione rappresenta il periodo di tempo che intercorre fra il contagio e lo sviluppo dei sintomi clinici.

Si stima attualmente che vari fra **2 e 11** giorni, fino ad un **massimo di 14 giorni**.



SINTOMI



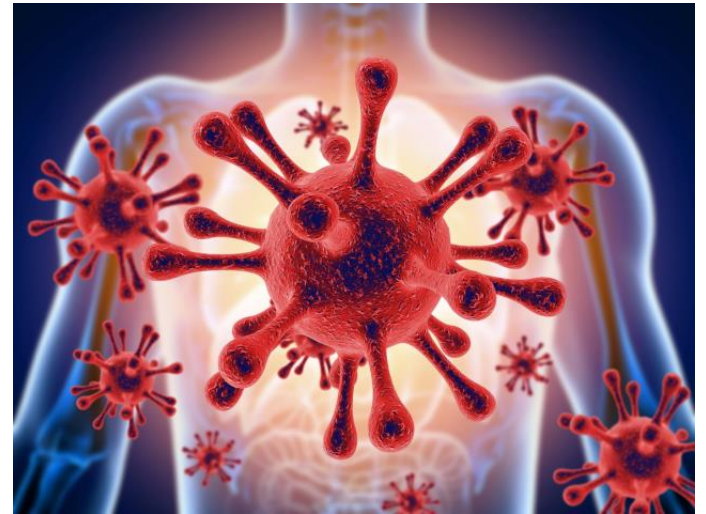
SINTOMI

Nei casi più gravi (anziani, soggetti con più patologie):

- **polmonite**
- **sindrome respiratoria acuta grave**
- **insufficienza renale e morte**

Recentemente sono stati segnalati

perdita/diminuzione di olfatto e gusto

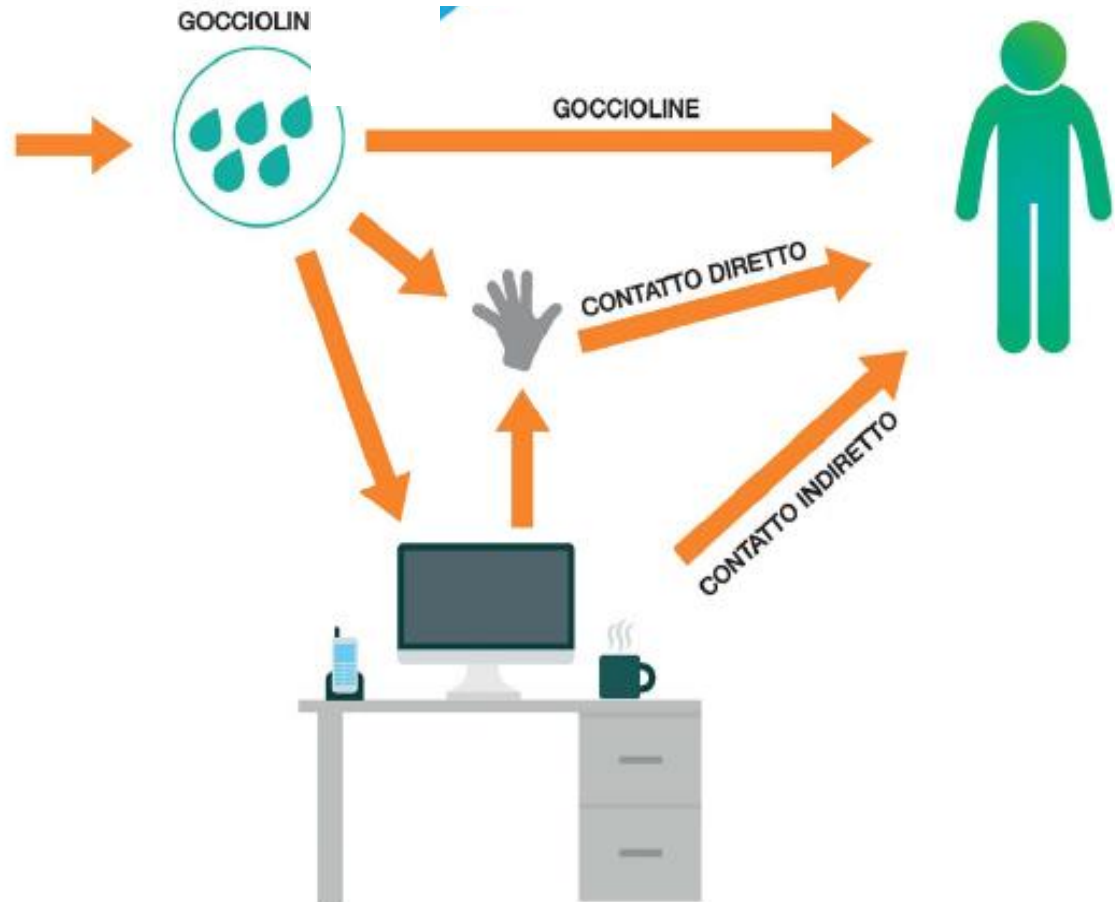


Alcune persone si infettano ma **non sviluppano sintomi**

(generalmente bambini e adulti)

MODALITA' DI TRASMISSIONE

PERSONA INFETTA



- saliva, tossendo e starnutando
- contatti diretti personali
- mani contaminate

CONTATTO STRETTO

- stessa casa di un caso di COVID-19
- contatto fisico diretto con un caso di COVID-19
- contatto diretto non protetto con le secrezioni di un caso di COVID-19
- contatto diretto (faccia a faccia) con un caso di COVID-19, a distanza minore di 2 metri e di durata maggiore a 15 minuti
- assistenza diretta ad un caso di COVID-19 oppure manipolazione di campioni di un caso di COVID-19 senza l'impiego dei DPI raccomandati o mediante l'utilizzo di DPI non idonei



TASSO DI CONTAGIOSITÀ – VALORE R0

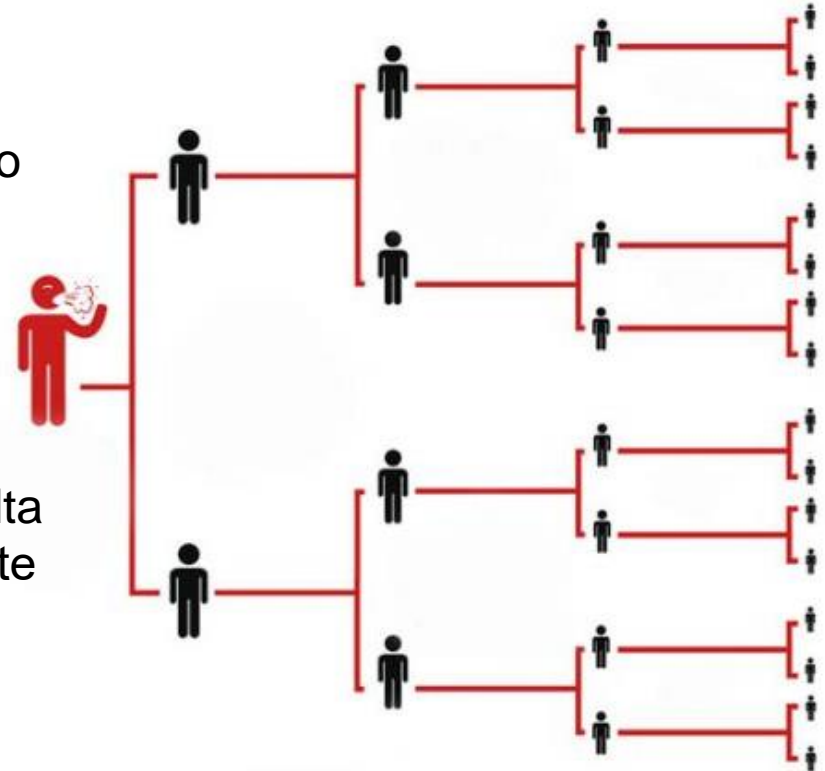
È un parametro che misura la potenziale trasmissibilità di una malattia infettiva

Il valore $R_0=1$ indica che un singolo malato contagierà una persona

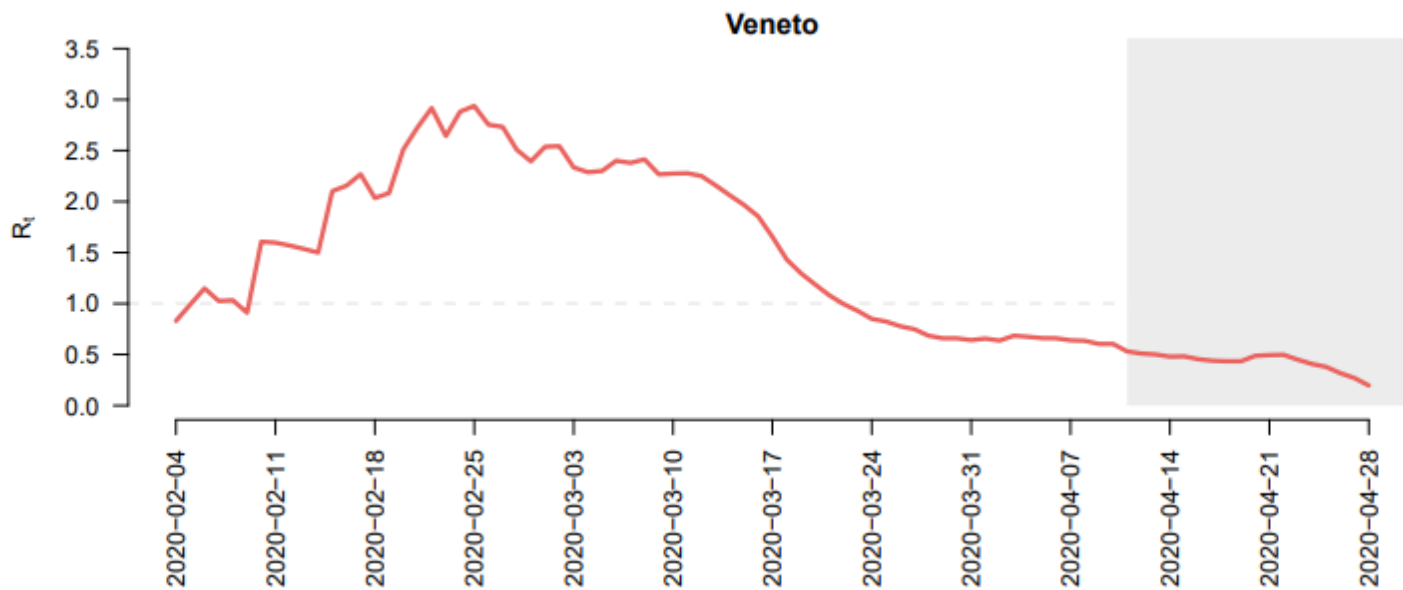
Il valore $R_0=2$ un singolo malato infetterà due persone

Quanto maggiore è il valore R_0 , tanto risulta più elevato il rischio di diffusione dell'agente infettivo

Il **tasso di contagiosità** dipende dalle caratteristiche biologiche del patogeno e del numero di contatti della persona infetta



TASSO DI CONTAGIOSITÀ – ANDAMENTO



3



0,5

TC: 1,18
21 agosto
2020

Sopravvivenza nell'ambiente

Non vi sono al momento motivi che facciano supporre che la sopravvivenza del virus SARS-CoV-2 nell'ambiente possa essere diversa da quella di altri coronavirus umani come SARS-CoV e MERS-CoV.

In generale, i coronavirus umani possono rimanere vitali e mantenere la capacità infettante su superfici inanimate a temperatura ambiente per un periodo variabile da 2 ore a 9 giorni, a seconda del contesto analizzato

MERS-CoV, il coronavirus correlato alla sindrome respiratoria del Medio Oriente, può ad esempio resistere più di 48 ore a una temperatura ambiente media (20°C) su diverse superfici . Nei fluidi biologici umani (feci, sputo, siero) la sopravvivenza dei coronavirus può prolungarsi fino a 96 ore (risultano meno stabili nelle urine), sulle superfici non porose da 60 a 72 ore, e sulle superfici porose fino a 72 ore .

Tuttavia, non è possibile definire con precisione il tempo di sopravvivenza in quanto condizionato da diversi parametri come il tipo di vettore, l'umidità residua, la temperatura, la presenza di materiale organico, la concentrazione virale iniziale, la natura della superficie sulla quale il virus si deposita.

è quindi necessario mettere in atto tutte le azioni possibili di

PREVENZIONE E PROTEZIONE

1. MISURAZIONE DELLA TEMPERATURA
2. LAVAGGIO DELLE MANI
3. USO DELLA MASCHERINA
3. SANIFICAZIONE DEGLI OGGETTI E AMBIENTI
4. DISTANZIAMENTO SOCIALE

MISURAZIONE DELLA TEMPERATURA

Va rilevata in aula prima dell'inizio delle attività scolastiche

In caso di febbre l'alunno deve restare a casa; si suggerisce alle Famiglie di rivolgersi sempre al proprio medico curante

In caso di rialzi febbrili e sintomi conducibili a COVID l'alunno sarà isolato dal resto del gruppo in un'aula a disposizione della scuola in attesa dell'arrivo dei genitori



Se i genitori non fossero reperibili, la scuola contatterà le autorità sanitarie competenti o i numeri di emergenza per il COVID-19 forniti dalla Regione o dal Ministero della Salute.

Ai genitori non è consentito accedere ai locali della scuola.

Ogni plesso ha individuato più ingressi e aree di raccolta per evitare ogni forma di assembramento

Si chiede ai genitori di presentarsi sia in entrata sia in uscita indossando la mascherina

NON ci si può soffermare nelle pertinenze della scuola più del dovuto

Per qualsiasi comunicazione con gli insegnanti usare la forma scritta (e-mail istituzionale dei singoli docenti)

SI CHIEDE IL RISPETTO RIGOROSO DELL'ORARIO

LAVAGGIO DELLE MANI



<https://www.youtube.com/watch?v=h0A9k5Qss14>

USO DELLA MASCHERINA

Gli alunni accedono alla scuola indossando correttamente la mascherina che deve coprire naso e bocca.

Per raggiungere l'aula gli alunni dovranno seguire le indicazioni dei docenti

I banchi sono sistemati uno ad uno nel rispetto del distanziamento sociale di 1 metro (un nastro colorato a terra indicherà la posizione corretta che l'alunno dovrà mantenere)

Durante una lezione in situazione statica (l'insegnante spiega alla cattedra o alla lavagna e gli alunni non parlano e sono al loro posto) la mascherina può essere tolta

Va rimessa in tutte le situazioni di movimento sia all'interno sia all'esterno della scuola in cui non può essere garantito il distanziamento di 1 metro

SANIFICAZIONE DEGLI OGGETTI E DEGLI AMBIENTI

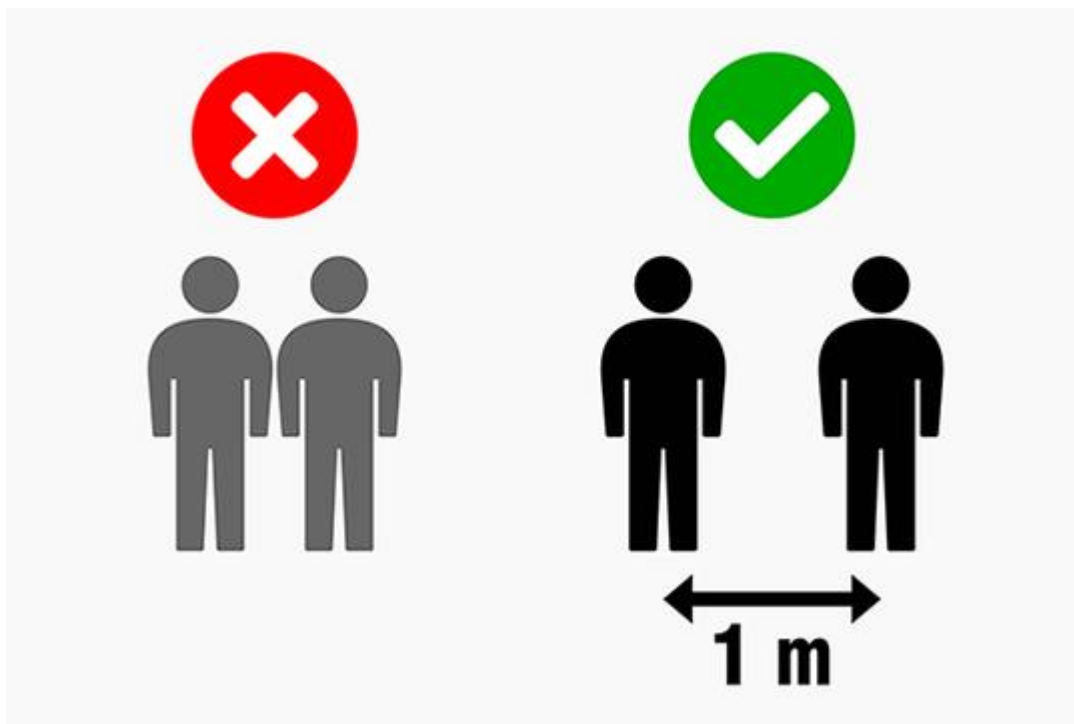
Il Virus SARS COV 2 può rimanere sugli oggetti anche per molte ore o giorni , è necessaria quindi un'accurata pulizia e igienizzazione degli oggetti e degli ambienti

I collaboratori scolastici dell'Istituto garantiscono la presenza di gel disinfettante per le mani, la sanificazione degli ambienti alla fine delle lezioni e la disinfezione in corso di giornata degli oggetti più usati

Il materiale scolastico va usato in modo individuale : va EVITATO lo scambio tra alunni

DISTANZIAMENTO SOCIALE

Le classi dovranno rimanere negli spazi assegnati, individuati sia all'interno, sia all'esterno dell'edificio; non potranno mescolarsi con le altre classi. Momenti comuni saranno contingentati in modo da evitare i contatti con gli altri gruppi



PALESTRA

NON sono permessi i giochi di squadra e di contatto

Gli attrezzi andranno disinfettati dopo l'uso

La mascherina può essere tolta se viene garantito il distanziamento di 2 mt

BIBLIOTECA

I libri presi in prestito dalla biblioteca di scuola, una volta restituiti rimarranno una settimana fermi prima di essere rimessi in circolo