



Istituto Comprensivo n. 5 “Luigi Coletti”

Via Abruzzo, 1 – 31100 TREVISO - Tel. 0422 230913 C.F. 94136070268 – C.U. UFO39K
www.comprensivo5colettivv.edu.it - tvic874009@istruzione.it – tvic874009@pec.istruzione.it



INFORMAZIONE COVID per genitori

SCUOLA dell'INFANZIA

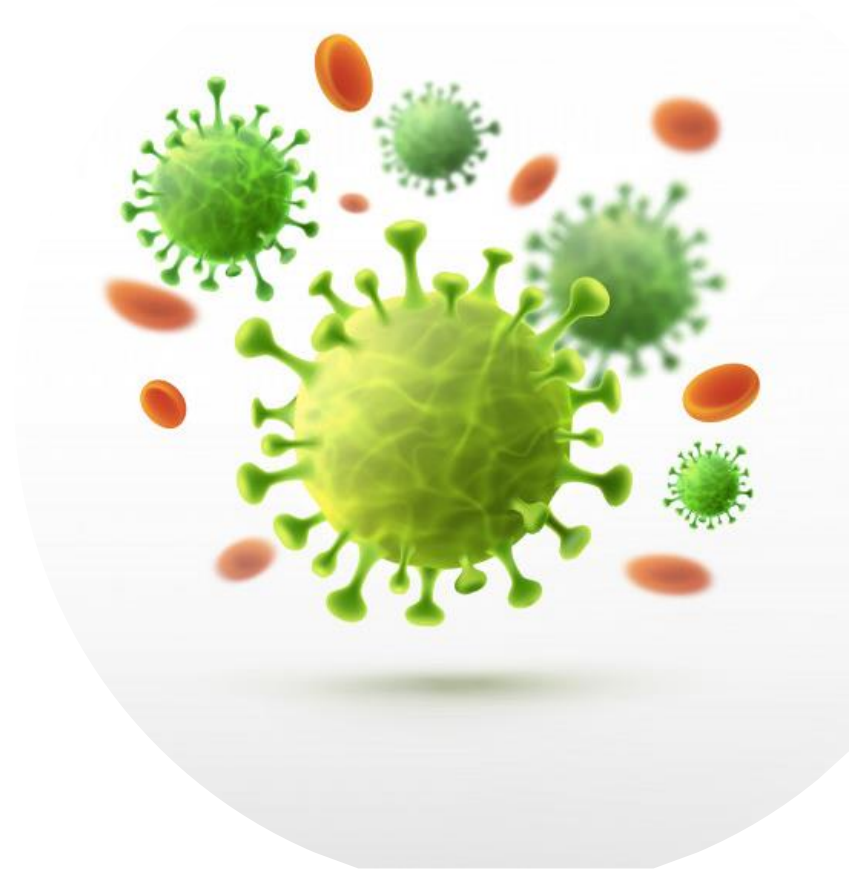


settembre 2020

Servizio di Prevenzione e protezione

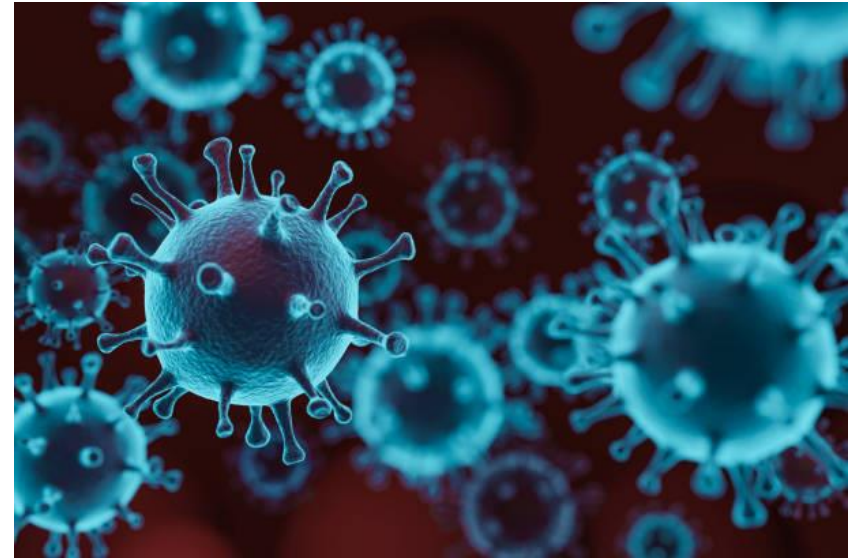
CHE COS'E' UN CORONAVIRUS

Il **Coronavirus** appartiene a una famiglia di virus noti per causare **malattie dell'apparato respiratorio** che vanno dal comune raffreddore a malattie più gravi come la Sindrome respiratoria mediorientale (**MERS**) e la Sindrome respiratoria acuta grave (**SARS**)



NUOVO CORONAVIRUS SARS-CoV-2

Nuovo coronavirus che non è stato precedentemente mai identificato nell'uomo (prima di essere segnalato a **Wuhan** in **Cina a dicembre 2019**)



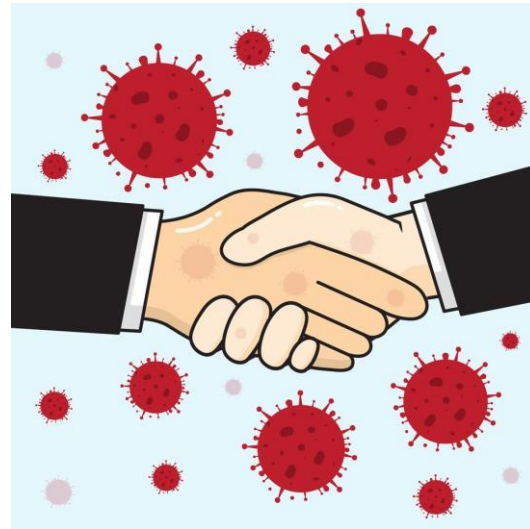
SARS-CoV-2 = Sindrome Respiratoria Acuta Severa –
CoronaVirus – 2 = **VIRUS**

COVID-19 = CO-rona VI-rus D-isease -19 = **MALATTIA**

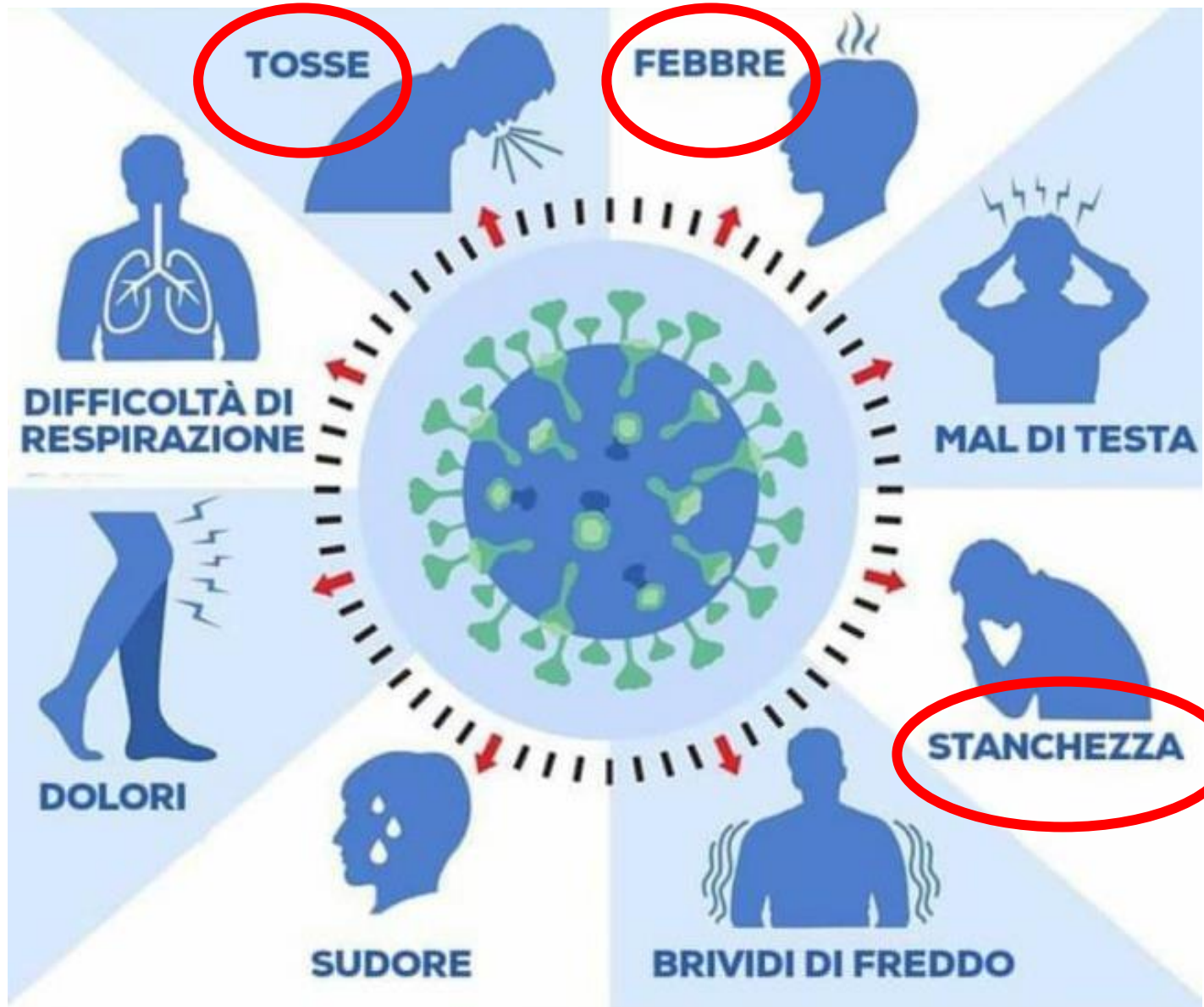
INCUBAZIONE

Il periodo di incubazione rappresenta il periodo di tempo che intercorre fra il contagio e lo sviluppo dei sintomi clinici.

Si stima attualmente che vari fra **2 e 11** giorni, fino ad un **massimo di 14** giorni.



SINTOMI



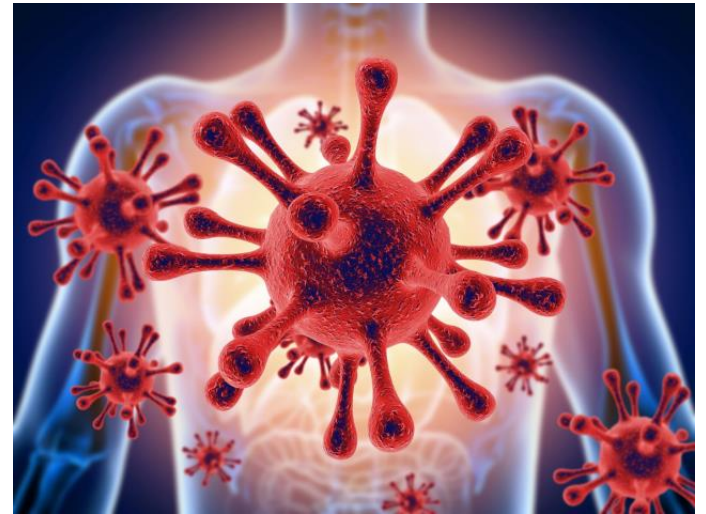
SINTOMI

Nei casi più gravi (anziani, soggetti con più patologie):

- **polmonite**
- **sindrome respiratoria acuta grave**
- **insufficienza renale e morte**

Recentemente sono stati segnalati

perdita/diminuzione di olfatto e gusto

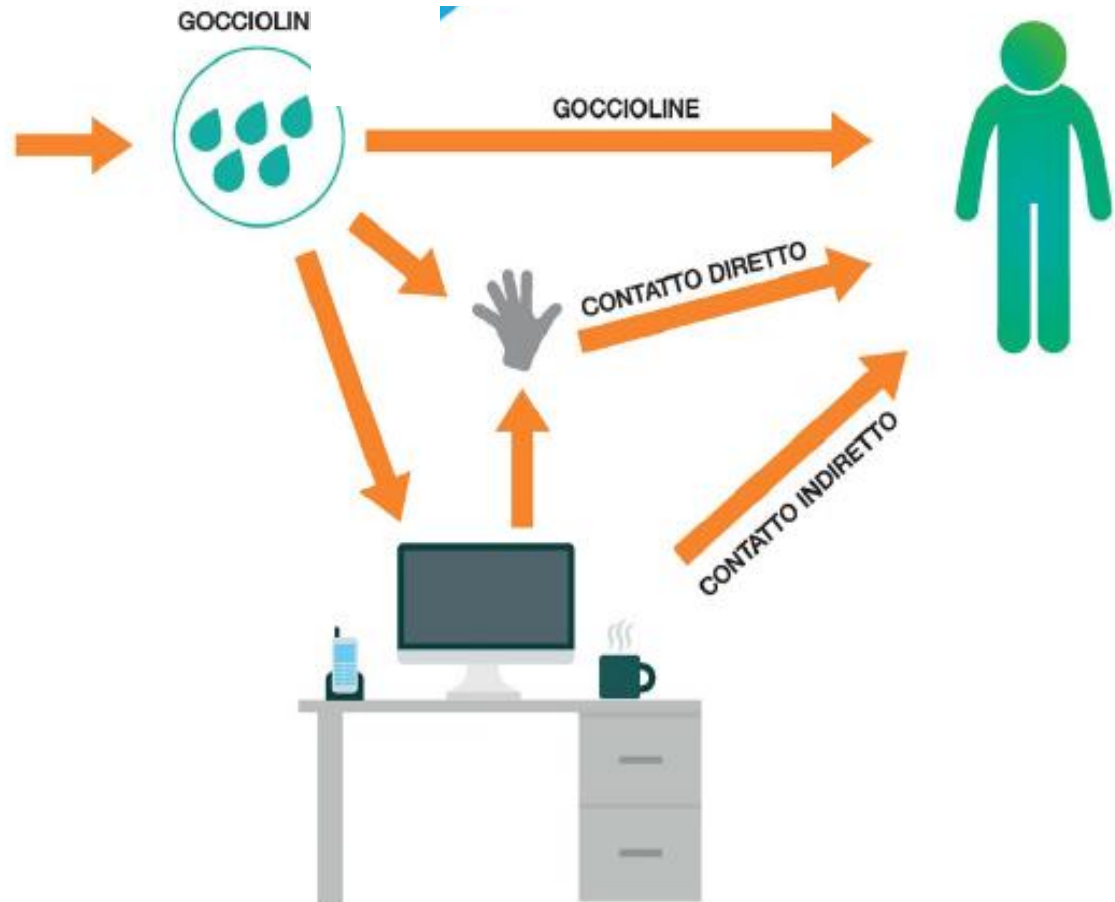


Alcune persone si infettano ma **non sviluppano sintomi**

(generalmente bambini e adulti)

MODALITA' DI TRASMISSIONE

PERSONA INFETTA



- saliva, tossendo e starnutando
- contatti diretti personali
- mani contaminate

CONTATTO STRETTO

- stessa casa di un caso di COVID-19
- contatto fisico diretto con un caso di COVID-19
- contatto diretto non protetto con le secrezioni di un caso di COVID-19
- contatto diretto (faccia a faccia) con un caso di COVID-19, a distanza minore di 2 metri e di durata maggiore a 15 minuti
- assistenza diretta ad un caso di COVID-19 oppure manipolazione di campioni di un caso di COVID-19 senza l'impiego dei DPI raccomandati o mediante l'utilizzo di DPI non idonei



TASSO DI CONTAGIOSITÀ – VALORE R0

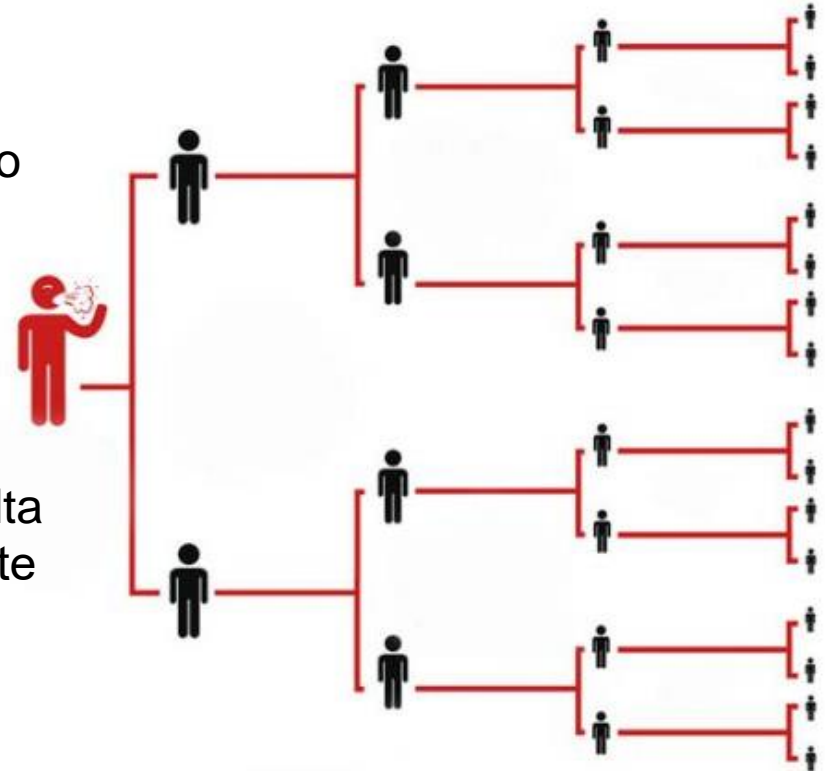
È un parametro che misura la potenziale trasmissibilità di una malattia infettiva

Il valore $R_0=1$ indica che un singolo malato contagierà una persona

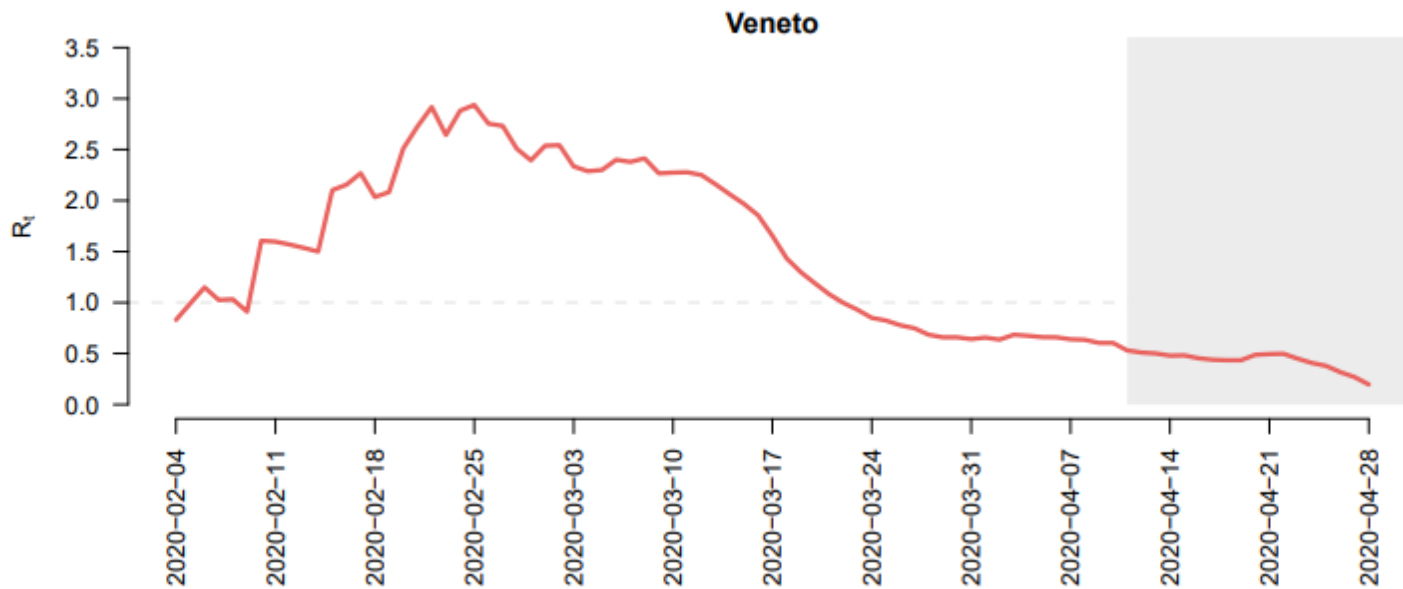
Il valore $R_0=2$ un singolo malato infetterà due persone

Quanto maggiore è il valore R_0 , tanto risulta più elevato il rischio di diffusione dell'agente infettivo

Il **tasso di contagiosità** dipende dalle caratteristiche biologiche del patogeno e del numero di contatti della persona infetta



TASSO DI CONTAGIOSITÀ – ANDAMENTO



3



0,5

TC: 1,18
21 agosto
2020

Sopravvivenza nell'ambiente

Non vi sono al momento motivi che facciano supporre che la sopravvivenza del virus SARS-CoV-2 nell'ambiente possa essere diversa da quella di altri coronavirus umani come SARS-CoV e MERS-CoV.

In generale, i coronavirus umani possono rimanere vitali e mantenere la capacità infettante su superfici inanimate a temperatura ambiente per un periodo variabile da 2 ore a 9 giorni, a seconda del contesto analizzato

MERS-CoV, il coronavirus correlato alla sindrome respiratoria del Medio Oriente, può ad esempio resistere più di 48 ore a una temperatura ambiente media (20°C) su diverse superfici . Nei fluidi biologici umani (feci, sputo, siero) la sopravvivenza dei coronavirus può prolungarsi fino a 96 ore (risultano meno stabili nelle urine), sulle superfici non porose da 60 a 72 ore, e sulle superfici porose fino a 72 ore .

Tuttavia, non è possibile definire con precisione il tempo di sopravvivenza in quanto condizionato da diversi parametri come il tipo di vettore, l'umidità residua, la temperatura, la presenza di materiale organico, la concentrazione virale iniziale, la natura della superficie sulla quale il virus si deposita.

è quindi necessario mettere in atto tutte le azioni possibili di

PREVENZIONE E PROTEZIONE

1. MISURAZIONE DELLA TEMPERATURA
2. LAVAGGIO DELLE MANI
3. SANIFICAZIONE DEGLI OGGETTI E AMBIENTI
4. IGIENE PERSONALE

MISURAZIONE DELLA TEMPERATURA

Va rilevata prima dell'ingresso a scuola

In caso di febbre il bambino deve restare a casa

In caso di rialzi febbrili e sintomi conducibili a COVID l'alunno sarà isolato dal resto del gruppo in un'aula a disposizione della scuola in attesa dell'arrivo dei genitori



Se i genitori non fossero reperibili, la scuola contatterà le autorità sanitarie competenti o i numeri di emergenza per il COVID-19 forniti dalla Regione o dal Ministero della Salute.

Ai genitori non è consentito accedere ai locali della scuola.

I bambini saranno consegnati all'ingresso da 1 solo genitore accompagnatore

Ogni plesso ha individuato un percorso di entrata ed uno di uscita per evitare ogni forma di assembramento

Si chiede ai genitori di presentarsi sia in entrata sia in uscita indossando la mascherina

NON ci si può soffermare nelle pertinenze della scuola più del dovuto

Per qualsiasi comunicazione con gli insegnanti usare la forma scritta (e-mail istituzionale dei singoli docenti)

SI CHIEDE IL RISPETTO RIGOROSO DELL'ORARIO

LAVAGGIO DELLE MANI



<https://www.youtube.com/watch?v=h0A9k5Qss14>

SANIFICAZIONE DEGLI OGGETTI E DEGLI AMBIENTI

Il Virus SARS COV 2 può rimanere sugli oggetti anche per molte ore o giorni , è necessaria quindi un'accurata pulizia e igienizzazione degli oggetti e degli ambienti

I collaboratori scolastici dell'Istituto garantiscono la presenza di gel disinfettante per le mani, la sanificazione degli ambienti alla fine delle lezioni e la disinfezione in corso di giornata degli oggetti più usati

Il materiale scolastico va usato in modo individuale : va EVITATO lo scambio tra alunni

IGIENE PERSONALE

Si raccomanda il cambio quotidiano degli indumenti

Autonomia prima possibile della pulizia del naso

Sternuti e colpi di tosse nel fazzoletto da gettare immediatamente nel secco

